

دوره آنلاین

تکنیکال مقدماتی بازار فارکس

JNBN

سخنران: جناب آقای مهندس طلایی



جلسه دوم

JNIRN

سخنران: جناب آقای مهندس طلایی



مباحث درسی جلسه ۱

انواع قیمت و نمودار قیمت

تایم فریم ها

مفاهیم و اصلاحات مقدماتی تکنیکال

حمایت، مقاومت

مرزهای روانی

معکوس شدن ماهیت حمایت، مقاومت

درجه اعتبار نفوذ یا شکست

انواع نمودار قیمت، زمان

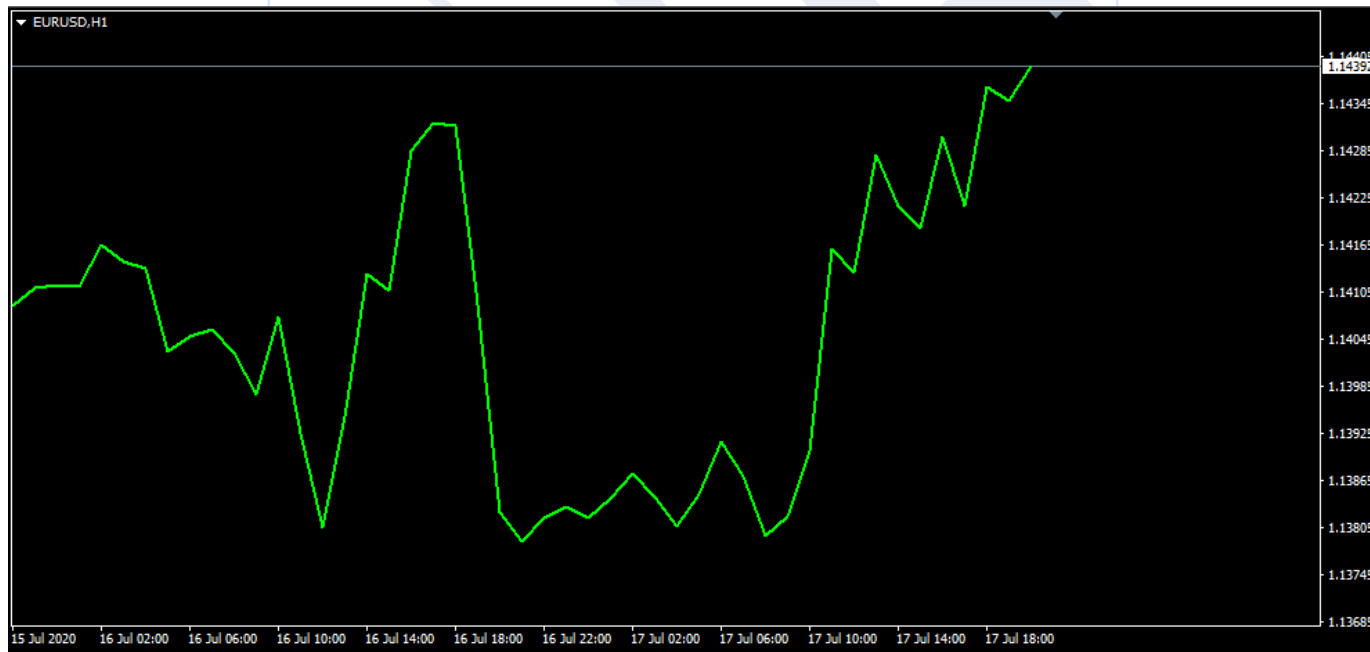
مواد خام تحلیل تکنیکال شامل قیمت، حجم معاملات و زمان می باشد. قیمت مهمترین چیز در تحلیل آماری است. قیمت برآیند همه طبقات اطلاعات و نقطه توافق همه فعالان بازار می باشد.

انواع قیمت:

- ۱- قیمت باز
- ۲- قیمت بالا
- ۳- قیمت پایین
- ۴- قیمت بسته

انواع نمودار قیمت:

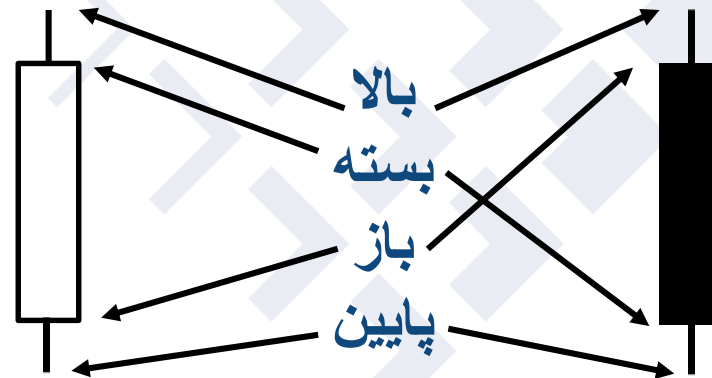
۱- نمودار خطی: در این نمودار به ازای هر بازه زمانی یک قیمت که عموماً پایانی است قرار می گیرد. از بهم وصل شدن نقاط قیمتی نمودار تشکیل می گردد. این نمودار ظاهری راحت تر دارد ولی کمترین مقدار اطلاعات قیمت را منتقل می نماید.



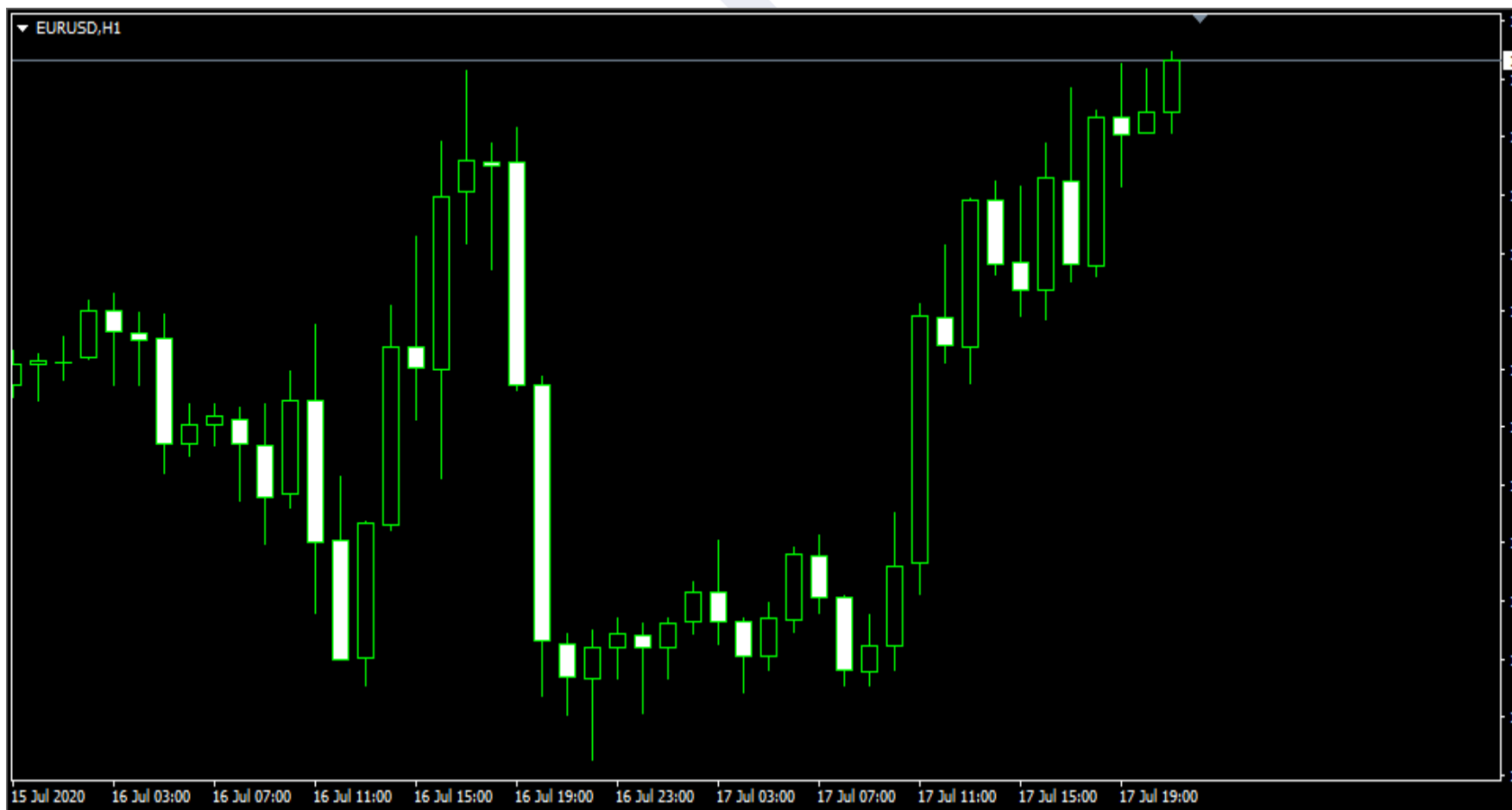
۲- نمودار میله ای: در نمودار میله ای از هر چهار نوع قیمت استفاده می شود. بالاترین نقطه میله قیمت بالا، و پایین ترین نقطه میله نشان دهنده قیمت پایین است. خط تیره ای که در سمت چپ میله است قیمت باز، و خط تیره سمت راست قیمت بسته را نشان می دهد.



۳- نمودار شمعی: در این نمودار نه تنها چهار نوع قیمت قابل مشاهده است، بلکه هیجان بازار نیز دیده می شود. رنگ شمعهها نشان دهنده جو حاکم در آن بازه زمانی است. شمع سفید نشان دهنده جو مثبت، و شمع سیاه نشانه هیجان منفی است.



با توجه به کامل بودن نمودار شمعی و همچنین الگوهایی که در شمعهها قابل مشاهده است، توصیه می شود که از این نمودار در تحلیل ها استفاده شود.



سخنران: جناب آقای مهندس طلایی



JNRN

تایم فریمها

تایم فریمها یا بازه‌های زمانی محور X نمودار قیمت را تشکیل می‌دهند. هر چه تقسیم بندی زمانی نمودار کوچکتر باشد، ما سریعتر می‌توانیم اطلاعات بدست بیاوریم. البته تایم فریم کوتاه اعتبار بسیار کمتری نسبت به تایم فریم بلند مدت دارد.

بازه های زمانی می‌توانند به ۱، ۵، ۱۵ و ۳۰ دقیقه، ۱ و ۴ ساعت، روزانه، هفتگی و ماهانه تقسیم شوند. (تقسیم بندی زمان می‌تواند تغییر کند و بسته به امکانات نرم افزار معاملاتی و نیاز کاربر به شکل دیگری باشد.)

استراتژی معامله گر تعیین می‌کنند که از چه بازه زمانی بیشتر استفاده شود. مثلا در روش اسکالپ معامله گران از تایم فریمهای ۱ تا ۱۵ معمولا استفاده می‌کنند.

مفاهیم و اصلاحات مقدماتی تکنیکال

قله: جایی که قیمت نتوانسته از آن بالاتر برود.

قله محل برگشت قیمت به سمت پایین است.

حفره: جایی که قیمت از آن پایین تر نیامده است.

حفره محل برگشت قیمت به سمت بالا است.

پیوت: محل برگشت قیمت است. قله ها و حفره ها

پیوت محسوب می شوند.

موج: حد فاصل دو پیوت غیر هم جنس را گویند.

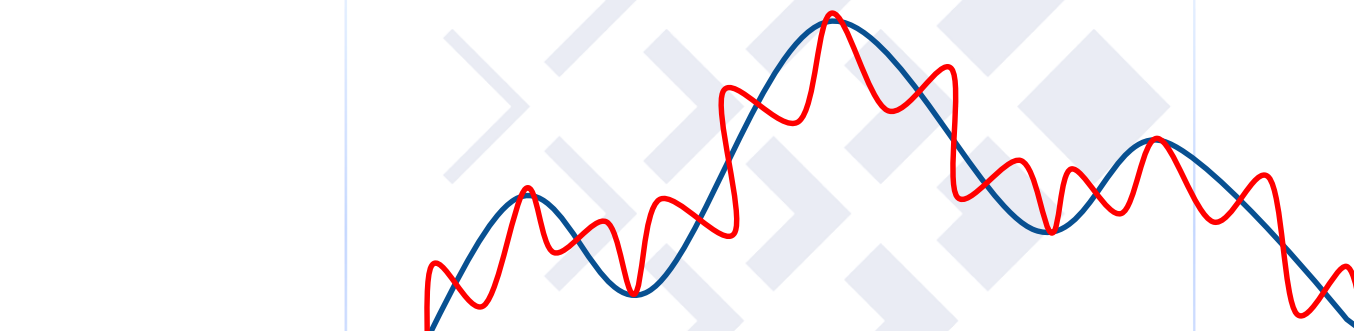
موج اصلاحی: موجی است که در خلاف جهت

روند پیشروی دارد.



تناسب موج:

تناسب موج حذف یا در نظر گرفتن پیوتها در بازه‌های زمانی مختلف است.



تناسب موج در رسم ابزارها و تشخیص الگوها اهمیت قابل توجهی دارد.

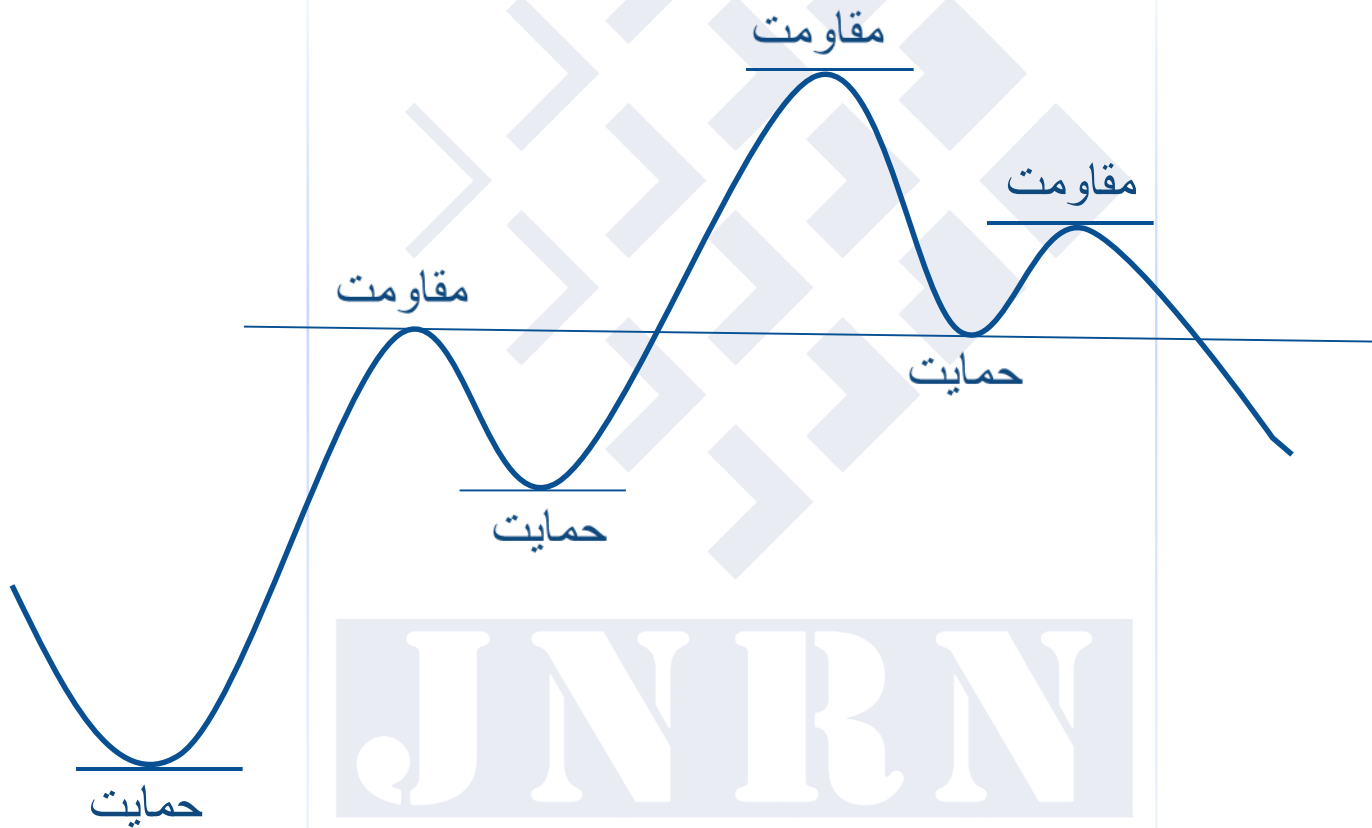
حمایت، مقاومت

حمایت

محلی است که احتمال افزایش تقاضا وجود دارد. در این محل خریداران با خرید خود از جفت ارز حمایت کرده و باعث افزایش قیمت می شوند. به نظر خریداران در محدوده حمایت قیمت ارزنده است و محل مناسبی برای ورود به بازار است.

مقاومت

جایی است که احتمال افزایش عرضه وجود دارد. فروشندگان با فروش باعث جلوگیری از رشد قیمت می شوند.



می توان گفت، تمام تلاش یک تحلیل گر این است که محل حمایت و مقاومت را تشخیص دهد. چرا که همه قله ها در مقاومتها و حفره ها در حمایتها ایجاد می شوند. تحلیل گران به دنبال یافتن قله ها و حفره ها هستند تا بهترین محل ورود و خروج از معامله را داشته باشد. البته باید در نظر داشت که هر حمایت و مقاومتی نمی تواند محل شکل گیری قله و حفره باشد. در اصل حمایت و مقاومتها محلهایی هستند که احتمال شکل گیری پیوتها بیشتر است. ما در بازار به طور منظم شاهد تقابل نمودار قیمت با سطوح حمایتی، مقاومتی هستیم. هر کدام از این دو قدرت بیشتری داشته باشند برنده این تقابل هستند. اگر سطح قویتر باشد، شاهد شکل گیری پیوت هستیم و اگر قیمت قویتر باشد سطح را شکسته و تا سطح بعدی حداقل پیشروی خواهد داشت. بسیاری از ابزارها و مباحث تکنیکال در اختیار مشخص کردن حمایتها و مقاومتها است. از این پس ما بدنبال مباحثی هستیم که به ما کمک می کنند حمایت و مقاومتها را پیدا کنیم.

مرزهای روانی

یکی از جاهایی که احتمال شکل گیری پیوت بالا است، مرزهای روانی است. اعداد رند یکی از مهمترین مرزهای روانی هستند.

حمایت و مقاومت‌های ایجاد شده در قیمت‌های رند به حدی می‌توانند قوی باشند که باید گفت:
در تحلیل اولویت همیشه با اعداد رند است.

قله ها و حفره ها:

یکی دیگر از مرزهای روانی قله ها و حفره های قبلی هستند. وقتی شاهد برگشت قیمت در نقطه ای هستیم و قله ای شکل گرفته است، یعنی قیمت توان بالا رفتن بیشتر در این مقطع زمانی را ندارد. حال اگر مجددا قیمت به این سطح برخورد کند، ذهن فعالان بازار درگیر این امر خواهد شد که ممکن است قیمت نتواند از این سطح بالاتر برود. این امر باعث می‌شود که در این نقطه شاهد افزایش فروش باشیم و همین موضوع باعث برگشت دوباره قیمت و شکل گیری مقاومت می‌شود.

معکوس شدن ماهیت سطوح حمایت و مقاومت:

اگر سطح حمایتی شکسته شود به مقاومت تبدیل شده و شکست، مقاومت را به حمایت تبدیل می کند.

سطح حمایتی، مقاومتی که در مسیر رفت و برگشت شکسته شود نامعتبر می باشد. زمانی که چند سطح در کنار هم قرار گیرند تشکیل یک باند حمایتی، مقاومتی را داده و قدرت بیشتری می گیرند.

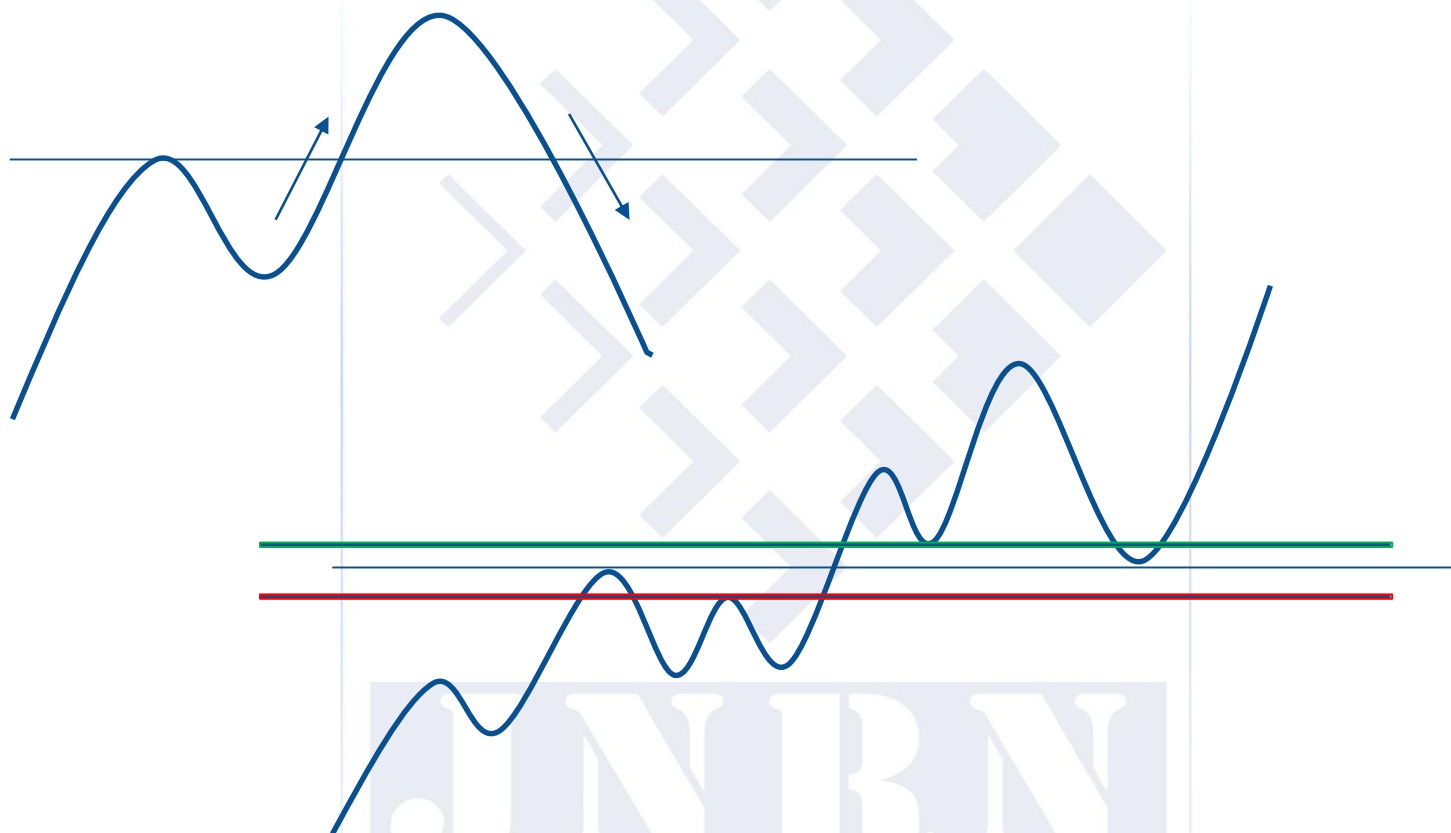
JNBN



سخنران: جناب آقای مهندس طلایی



JNBN



سخنران: جناب آقای مهندس طلایی



درجه اعتبار نفوذ یا شکست:

برای این که یک سطح را شکسته شده در نظر بگیریم باید در زمان شکست حجم معاملات قابل توجه باشد. هنگامی که شکست با حجم کم اتفاق بیافتد نمی توان گفت که بازار بر روی این موضوع اتفاق نظر داشته است. پس به راحتی ممکن است قیمت برگشت پیدا کرده و شکست سطح را نا معتبر کند. همچنین لازم است قیمت بسته شده در بازه زمانی آنسوی سطح شکل گیرد. برخی از صاحب نظران در تحلیل تکنیکال معتقد هستند باید شاهد شکل گیری کندلی آن سوی سطح بود.

JNIRN



سخنران: جناب آقای مهندس طلایی



JNRN

سپاس از حسن توجه شما و آرزوی موفقیت روز افزون

JNIRN